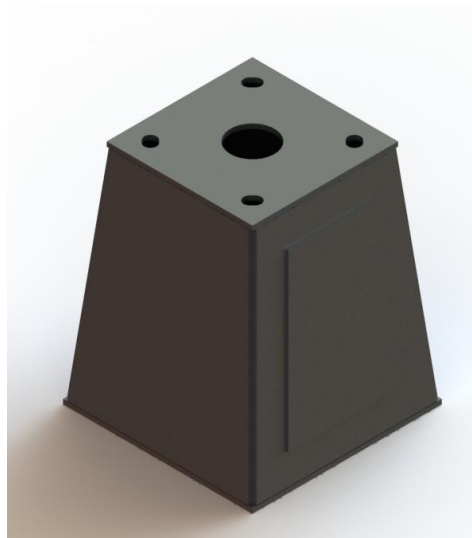


Características:

Base para instalação de equipamento auxiliar fabricada em chapa de ferro reforçada, com janela de inspeção e tampa fixada por meio de parafusos. Acabamento: com galvanização a fogo conforme NBR 6323. A pedidos podemos fornecer pintado.



| Modelo | "A" | "B" | "C" |
|---------|-------|-------|-------|
| FLK90/1 | 300mm | 200mm | 260mm |
| FLK90/2 | 400mm | 280mm | 400mm |
| FLK90/3 | 300mm | 260mm | 300mm |
| FLK90/4 | 400mm | 330mm | 400mm |

